

はじめに

本書は『初級日本語 とびら1』で学んだひらがな・カタカナ・漢字を強化すると共に、日本語を読む力と書く力を身につけるためのワークブックです。本書には学習者が各練習で学習のポイントを理解し、楽しく効率的に勉強できるよう様々な工夫が施してあります。主な特徴は次の通りです。

- 正しくきれいな字が書けるように、注意点が分かりやすく提示されている。
- 単調になりがちな仮名・漢字の練習を楽しく行うことができる。
- 字形・字音・字義を意識させる多様な練習問題で、漢字の読み方や形を覚えるだけでなく、意味や用法も確認しながら学習することができる。
- 楽しく、バラエティに富んだ練習問題を通して、様々な漢字学習の方法を知ることができる。
- 文字の練習では難易度が3段階で示されており、段階的に学習することができる。
- 「読む練習」では文構造の把握から内容理解まで、正確により深く読む力が身につく。
- 「書く練習」では本書独自のワークシートを活用することで、自分で考えて自分の言葉で情報や考えを伝える力が身につく。
- 「各課のとびら」や練習問題を通して、日本の文化や言語景観についても知ることができる。
- 二色刷りで紙面が見やすく、文字練習の注意点やポイントも分かりやすい。イラストや写真も豊富。

本書は授業での練習、宿題や小テスト、復習、自主学習用の練習として使うことができます。難しいと感じたところや苦手なところは繰り返し練習することをおすすめします。

本書制作にあたり、緻密で的確な校閲・校正をしてくださった平川ライター永子さんには大いに助けられ、それにより本書の質を向上させることができました。また、ロビン・グリフィンさんには適切な英語翻訳と校正をしていただきました。お二人のご尽力に改めてお礼申し上げます。

最後に、くろしお出版編集部和市川麻里子さんと金高浩子さんには本書の制作全般にわたって大変お世話になりました。お二人の目配りの行き届いた校閲・校正と優れた編集のおかげで、学習者の興味とやる気を引き出す紙面にすることができました。いつも迅速に、かつ忍耐強く、我々の意向に応え、対応していただいたことに深く感謝申し上げます。

2022年9月
著者一同

CONTENTS

- How to use this workbook 4
- How to write Japanese characters 7

Lessons 0&1	Opening the <i>tobira</i> ("door") to Japanese アイです。はじめまして。 I'm Ai. Nice to meet you.	10
	ひらがなのれんしゅう Hiragana practice	11
	れんしゅう Practice	27
	よむれんしゅう Reading practice	32
	かくれんしゅう Writing practice	33

Lesson 2	しゅうまつになにをしますか。 What are you doing over the weekend?	34
	カタカナのれんしゅう Katakana practice	35
	れんしゅう Practice	53
	よむれんしゅう Reading practice	56
	かくれんしゅう Writing practice	57

Lesson 3	とうきょうでなにをしましたか。 What did you do in Tokyo?	58
	かんじのれんしゅう Kanji practice	59
	よむれんしゅう Reading practice	64
	かくれんしゅう Writing practice	65

Lesson 4	私もたこ焼きをつくらさい。 One <i>takoyaki</i> for me too, please!	66
	かんじのれんしゅう Kanji practice	67
	よむれんしゅう Reading practice	72
	かくれんしゅう Writing practice	73

- Punctuation marks in Japanese 74
- Writing names in Japanese 75

Lesson 5	にゃんたがいません。 Nyanta is missing!	76
	かんじのれんしゅう Kanji practice	77
	よむれんしゅう Reading practice	82
	かくれんしゅう Writing practice	83

Lesson 6	今みんなで探しています。 We are all looking for him now.	84
	かんじのれんしゅう Kanji practice	85
	よむれんしゅう Reading practice	90
	かくれんしゅう Writing practice	91

Lesson 7	もっと時間がほしいです。 I want more free time.	92
	かんじのれんしゅう Kanji practice	93
	よむれんしゅう Reading practice	98
	かくれんしゅう Writing practice	99

- About kanji elements 100

Lesson 8	ちょっとお願いがあるんですが… I have a favor to ask of you...	102
	かんじのれんしゅう Kanji practice	103
	よむれんしゅう Reading practice	108
	かくれんしゅう Writing practice	109

Lesson 9	すごくよかった！ It was so scary!	110
	かんじのれんしゅう Kanji practice	111
	よむれんしゅう Reading practice	116
	かくれんしゅう Writing practice	117

Lesson 10	二人で花火を見に行きたかったけど… I wanted to go to watch the fireworks together, just the two of us, but...	118
	かんじのれんしゅう Kanji practice	119
	よむれんしゅう Reading practice	124
	かくれんしゅう Writing practice	125

- 漢字リスト | Kanji List 126
- 著者紹介 127

How to use this workbook

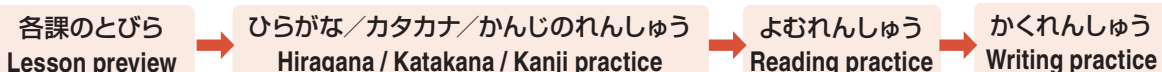
このワークブックの使い方

The following is an overview of the organization and contents of this workbook.

■ How to write Japanese characters

This section covers fundamentals to know before writing Japanese characters for the first time, including how to follow stroke order and other points of note. Be sure to read this section before proceeding to the lessons in this workbook.

■ Structure of each lesson



■ Lesson preview

- This page introduces the characters to be practiced in the given lesson, as well as activities, fun graphics, and more. Before moving on to the practice problems, check out this page for a preview of the characters you'll be studying.
- Lessons with Kanji practice sections (Lessons 3-10) include both an Entry Check and Exit Check. Before starting the Kanji practice problems for a given lesson, use the Entry Check to mark which kanji you know how to read and write (○), which you recognize but cannot yet read and write (△), and which you don't know at all (×). After completing the practice problems for that lesson, use the Exit Check to confirm whether you have learned those kanji. Mark those you can now read and write, and review practice problems for unlearned kanji as needed.

■ Hiragana and katakana practice [Lessons 0-2]

- First, use the boxes to practice writing characters. The dashed guiding lines will help you write more balanced characters. Each character is shown with a stroke order, arrows marking line directions and angles, starting points and other notes to pay attention to. Refer to "How to practice writing characters in this workbook" (p.8) for an overview of the notation used in this workbook. After practicing tracing and writing the characters in the boxes, proceed to the practice problems to test your recognition of the characters. Problems include selecting proper stroke order and character form, identifying mistakes, distinguishing

このワークブックは次のような構成と内容になっています。

■ How to write Japanese characters

ここでは、日本語の文字を練習する前に知っておく役に立つ基本的な知識や、文字を書く時の一般的な注意事項を説明しています。また、文字の書き順などの説明もありますから、各課の練習に入る前に必ず読んでください。

■ 各課の構成

■ 各課のとびら

- 各課で導入する内容に関係した楽しい情報や各課で学ぶ漢字が実際に使われている画像などがあります。練習を始める前に、まず各課でどんな文字を学ぶか見てみましょう。
- 漢字練習の課 (L3~L10) には Entry Check と Exit Check があります。Entry Check は各漢字の練習を始める前に、その漢字を読んで書くことができたなら○、どちらか一方だけだったなら△、全然知らなかったら×を入れます。その課の練習が全部終わったら、Exit Check で練習した漢字がマスターできたかどうかをチェックします。読み書きともにできるようになっていたら○を入れてください。できていなければその漢字をもう一度練習しましょう。

■ ひらがなとカタカナの練習 [Lessons 0-2]

- まず、マス目で文字を練習しましょう。補助線に沿って書くと、文字をバランスよく書くことができます。各文字には、筆順、線の角度や方向を示す矢印、注意点及び各画の始点が表示されています。p.8の3 How to practice writing characters in this workbook を参照し、丁寧に練習していきましょう。文字練習の後には、文字認識の練習が続きます。筆順や字形を問う問題、間違い探し、類似文字を区別する問題などを通して、それぞれの文字の形を正しく理解できているか、確認しましょう。

between similar characters, and other tasks designed to help you better understand the correct form of each character.

- Having learned the characters, the next task is to write words that contain them. The majority of these words can be found in *TOBIRA I: Beginning Japanese* (hereafter *TOBIRA I*). Each word is shown with an illustration and English translation so its meaning can be readily understood. You will practice writing these words both horizontally and vertically. (See 4 on p.9, "Horizontal writing and vertical writing.")
- Katakana practice problems feature commonly used katakana words, as well as those grouped into categories like IT terminology and country names. Some exercises include instructions to read each word aloud. Reading the words while listening to how they sound leads to more effective learning comprehension. Use the sounds, written characters, and illustrations together to learn katakana in a more holistic, word-level approach.

■ Kanji practice [Lessons 3-10]

Kanji practice for each lesson begins with learning how to write each character introduced, then moves to reading the characters in context.

- In practicing character form, trace the gray guiding lines while following the given stroke order and stroke types (stop, flick, etc.).
- Then, using the model as a guide, write the kanji twice as neatly as possible in the two empty boxes. If you need more practice, use a notebook or separate sheet of paper to continue writing each character.
- Next, proceed to reading and writing practice problems for that lesson's kanji.

The difficulty of each practice problem is marked with a number of ★s:

- ★ = basic
- ★★ = sentence-level
- ★★★ = practical application

Practice problems include opportunities to solve kanji puzzles, break down the elements that make up each kanji, learn and provide *okurigana*, work with "The Story of Kanji" sections of the main textbook, and other ways to put what you've learned into practice. These exercises cover not just new kanji from that lesson, but also past lessons' kanji for better repetition and retention. Finally, the end of the lesson moves beyond just reading and writing each character, providing a space to practice writing full sentences while using kanji in context.

- 文字をマスターしたら、実際のことばを文字で書く練習をします。ここで練習するひらがなとカタカナのことばは『初級日本語 とびら I』(以下、『とびら I』)に出てくるものがほとんどです。全てのことばには、意味がすぐに理解できるようイラストや英訳が付いています。また、横書き・縦書きの両方が練習できるようになっています (p.9 4 Horizontal writing and vertical writing 参照)。
- カタカナ練習には身近なカタカナ語や、IT 関係・国名などカテゴリー別にまとめたカタカナ語が出てきます。Read aloud と指示がある練習問題では、そのことばを声に出して言ってみましょう。目で見て読み、耳で聞くと、学習効果は倍増します。音と文字、そして絵のイメージをリンクさせ、カタカナを一字ずつの音だけでなく、単語レベルで覚えるようにしましょう。

■ 漢字の練習 [Lessons 3-10]

各課の漢字の練習は字形の練習から始まり、漢字の読み書きの練習へと続きます。

- まず、字形練習は、漢字の書き順やトメ、ハネなどを見ながらグレーの線をなぞります。
- 次に、手本の漢字を見ながら、できる限り丁寧にバランスが整った漢字を二回書きます。ここでは二回だけ書くことになっていますが、ノートなど他の紙に何度も練習するといいいでしょう。
- 最後に、漢字を読んだり書いたりする練習をします。

各問にある★の数は難易度を表します。

- ★ = 基本練習
- ★★ = 文レベルの練習
- ★★★ = 応用練習

漢字の練習にはクイズのような楽しい練習、漢字を構成する部首や正しい送りがなを学ぶ練習、『とびら I』の「かんじのはなし」に関連した練習など、様々な問題形式があるので、楽しく練習できます。また、その課の新しい漢字だけでなく、既習の漢字も問題に入っているため、それらを繰り返し練習できます。最後は漢字を使って文を書く練習があり、漢字だけを単に「読む・書く」練習だけでなく、漢字を「文脈の中で使う」練習もできるようになっています。

■ Reading practice [Lessons 1-10]

Reading practice corresponds to the “Reading” segments of *TOBIRA I* (intensive reading). These segments feature engaging topics for a content-based learning approach. Read the passages from the main textbook, then write your answers in your workbook. If you run out of space, use the margins or a separate piece of paper. Note that there is no answer section for “Understanding Japanese sentence structure” questions in this workbook; for these tasks, write your answers in your textbook as you read through the text.

■ Writing practice [Lessons 1-10]

Writing practice provides a space to practice writing full compositions while expanding on content presented in Reading practice. First, use the “Pre-writing activity” worksheet to collect your thoughts and organize information. Using this worksheet will give your ideas more clarity, allowing you to write more cohesive essays. Then, using the grammar, vocabulary, and kanji learned for that lesson, draft your essay from your outline. Presenting your finished essay in class or posting it on social media are great ways to share your ideas with others. Writing sheets are available for download via the Workbook section on the *TOBIRA* website below.

■ Columns

This workbook also features columns that cover topics like punctuation marks, writing names, and kanji elements, as well as examples of Japanese handwriting.

■ Answer sheets

Answers can be written in and submitted directly from the workbook, though the same answer sheets are available for download via the Workbook section on the *TOBIRA* website below.

■ Answer keys

Instructors can access answer keys by registering through the Instructor Resources section on the *TOBIRA* website. An electronic version can otherwise be purchased and viewed separately.

■ 読む練習 [Lessons 1-10]

読む練習には『とびら I』『よみましょう』のセクション 2(精読)の質問の部分が載っています。教科書の読み物を読んで、このページに解答を書き込んでください。解答スペースが狭い場合は、余白に書き込んだり別紙を使ったりしましょう。文型把握の問題(Understanding Japanese sentence structure)には解答欄がありません。この問題の答えは、本文を読みながら教科書に書き込んでください。どれも学習意欲を促す知的でおもしろい読み物なので、楽しんで読んでください。

■ 書く練習 [Lessons 1-10]

書く練習は読む練習の内容を発展させた活動で、身近な話題についてまとまりのある文章を書く練習です。まず Pre-writing activity のワークシートを使って考えや情報を整理し、書く内容を準備してください。このワークシートを使用することで、何を書くかが明確になり、まとまりのある文を無理なく書くことができます。その後で、その課で習った文法や単語、漢字を使いながら、ワークシートにまとめたことを書きましょう。書けたら、是非クラス内で発表したり SNS で発信したりして、色々な人と共有してください。書く練習の解答用紙は下の「とびら初級 WEB サイト」の「ワークブックエリア」からダウンロードすることができます。

■ コラム

句読点の使い方、名前の書き方、漢字の部首についての説明、そして、手書き文字の例があるので、参考にしてください。

■ 解答用紙について

解答用紙は本冊に書き込んで切り取って提出することができますが、下の「とびら初級 WEB サイト」の「ワークブックエリア」からダウンロードすることもできます。

■ 解答について

解答は「とびら初級 WEB サイト」の「教師エリア」に登録するとご覧になれます。登録教師以外の方は別売の電子版をご覧ください。

tobirabeginning.9640.jp/workbook/



How to write Japanese characters



Nyanta

Tobira-sensee, the three types of Japanese characters, hiragana, katakana, and kanji seem hard to learn!

Don't worry! If you follow the guidelines in this workbook step by step, you'll definitely learn how to read and write them easily and correctly.



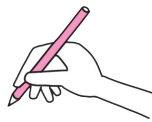
Tobira-sensee

The goal of this pre-lesson is to learn useful tips for writing Japanese characters. Some hiragana characters are used as examples, but it's okay if you don't know how to read them yet.

1 When writing characters

- ① Use a pencil with an eraser so you can easily fix mistakes. If you want to use a tablet and stylus, it's best to have a brush stroke feature enabled.
- ② Note how you hold your pencil. Hold your pencil as shown in the illustration.

correct way



wrong way



The dynamic tripod grasp: hold the pencil with your thumb and index finger about an inch from its tip, with your middle finger supporting the pencil.

2 Basic strokes

Japanese characters consist of simple lines and dots, commonly called “strokes.” If you get used to writing the strokes below, it'll be easier to learn Japanese characters.

① Strokes: lines

Horizontal	Vertical	Diagonal	Curved	Bent
—		/ \	()	< > 7 7

② Strokes: dots and a small circle

Vertical dot	Diagonal dots	Double dots	Small circle
・	ゝ っ	ゝ	○

*The double dots and the small circle are called diacritical marks.

③ Stroke-endings

Stop: The stroke ends with a full stop.	Release: The stroke ends with the tip of the pencil being gradually lifted.	Flick: The stroke ends with a flick.
く ー	し つ	し し

Lesson 5

にゃんたがいません。
Nyanta is missing!

Class: _____ Name: _____

Kanji List できるCheck ☒

	32	33	34	35	36	37	38	39	40	41	42	43	44	45	46	47	48	49
Kanji	上	下	中	外	右	左	山	川	寺	何	時	間	毎	明	今	田	町	花
Entry Check																		
Exit Check																		

Kanji in images



Kanji in daily life Which kanji can you recognize?



今月のおすすめ!



24 時間限定
毎日更新
最大 70%OFF


大切な人へ
花ギフト

かんじのれんしゅう | Kanji practice


1 Trace the gray kanji first, then write each kanji twice as neatly as possible.

S=stop F=flick R=release C=curved line ↓ → =direction ○=note ◯=space

32 上 上	33 下 下	34 中 中	35 外 外	36 右 右	37 左 左
38 山 山	39 川 川	40 寺 寺	41 何 何	42 時 時	43 間 間


 Make a kanji using each element and write it in the box. Then provide the meaning for each kanji in ().


 Circle the mistake(s) in each kanji, then write the correct one in the box.

 Circle the indicated stroke in each kanji as in the example.

5 Circle the parts in each printed kanji that differ from its handwritten version as shown in the example.

6 In Japanese eye exams, you are asked to say which side of the ring is open. Determine which side is open, then write the appropriate kanji in the table as in the example.

	Ex.	a.	b.
	上		
	c.	d.	e.
	f.	g.	h.

 At the vet, Nyanta got out of his cage and is running around the waiting room. Complete the conversation from the receptionist's point of view with appropriate kanji to help Ai catch him.

アイ：えっ！ にゃんたがテレビの中に？？？



★
8

Write the reading of each date in hiragana.

Ex. 一日	a. 二日	b. 三日	c. 四日	d. 五日	e. 六日	f. 七日
ついたち						
g. 八日	h. 九日	i. 十日	j. 十四日	k. 十五日	l. 十六日	m. 十七日
n. 十八日	o. 十九日		p. 二十日		q. 何日	

★
9

Below are images of some Japanese holidays and events. Answer the questions that follow in hiragana as in the example. For questions 6) and 7), write the appropriate kanji word in the boxes, then write its reading in ().

Ex.



1)



2)



3)



4)



5)



Ex. 「昭和の日 (Showa Day)」は何月何日ですか。

しがつにじゅうくにち

です。

1) 「元日 (New Year's Day)」は何月何日ですか。

です。

2) 「バレンタインデー」は何月何日ですか。

です。

3) 「子どもの日」は何月何日ですか。

です。

4) 「山の日」は何月何日ですか。

です。

5) 「文化の日 (Culture Day)」はいつですか。

です。

6) (あなたの) 誕生日はいつですか。

(Just month and day is fine.)



--	--	--	--	--	--	--	--

です。

()

7) (a major holiday/event in where you live) はいつですか。

_____ の _____ は _____ です。

place holiday/event

()

★★
10

Provide the kanji for the underlined hiragana words in the following sentences. The numbers in () indicate the total number of kanji that should be provided.

Ex. わたしはよにん家族です。(3)

私 四人

1) やましたさんの誕生日はしちがつなのかです。七夕 (Star Festival) です。(6)

a. たんじょうび b. たなばた

2) 数学のクラスはなんようびですか。なんじからですか。(5)

a. すうがく b. なんじ

3) たなかさんはルームメートがふたりいます。それから、ネコがろっぴきいます。(5)

a. b. c.

4) こんげつ、アニメフェアがあります。そとは寒いですから、建物のなかであります。(4)

a. b. さむ c. たてもの

5) これはわたしのアニメクラブの写真です。せんせいはがくせいとがくせいのあいだに

a. b. c. d.

います。せんせいのひだりにいちねんせいがいます。みぎによねんせいがいます。(12)

e. f. g. h.

★★
11

Provide the readings for the kanji of the underlined words.

私の出身は上田という町です。上田には「さくら山」という山があります。山の上に古い

Ex. わたし a. b. c. d. ふる

お寺があります。お寺には大きい木やきれいな花がたくさんあります。小さい川もあります。

e. f. g. h. i. j.

子どもの時、私は毎日祖父といっしょにこのお寺に行きました。木曜日には午前九時から

k. l. m. そふ n. ごぜん o.

十時までお寺の庭 (garden) をそうじしました。それから、毎年、十二月三十一日の晩にお寺

p. q. r. s. ばん

のかねをつきました (to strike a bell)。とても楽しかったです。お寺のかねは

たの

今もあります。

t.

大学は明日から休みですから、今日の午後家に帰ります。家まで車で四時間ぐらいかかり

u. v. やす w. ごごいえ かえ いえ くるま x.

ます。来週の月曜日に祖父と会いますから、うれしいです。

y. らいしゅう そふ あ

★★★
12

Referring to p.180 #5 and p.181 of TOBIRA I, write about your favorite place in Japanese. Use kanji that you have learned in LL3-5 as much as possible.

Information to include

name and location of the place
thing(s), event(s), etc. the place is famous for

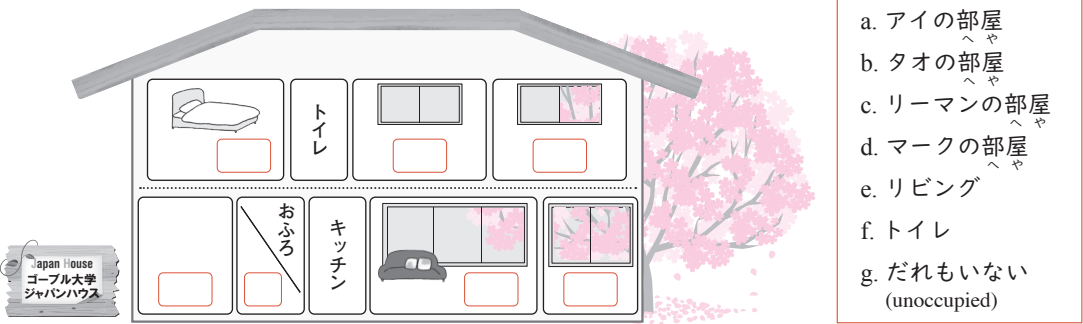
よむれんしゅう | Reading practice

▶ See TOBIRA / L5 #2 (pp.182-183).

Are you interested in the Japan House and the people living there? Read Ai's composition about the Japan House and answer the questions below.

Visualizing

1) Insert the letters a.-g. into the appropriate boxes in the drawing of the Japan House below.



2) Add simple pictures of the following things or write in the numbers ①-⑤ corresponding to them in the appropriate locations in the Japan House above.

- ①漢字の本 (kanji book) ②小さいベッド (small bed) ③大きいテーブル (large table) ④にゃんた (nyanta) ⑤小さい川 (small river)

Clarifying

3) Insert ○ into () for each statement that accurately reflects the information about the Japan House.

- a. () 新しい家です。 (あたらしい いへ) b. () 窓から桜の木が見えます。 (まど さくら き) c. () 近くに鳥がいます。 (ちか とり) d. () 近くに小さい山があります。 (ちか ちが さん) e. () トイレが三つあります。 f. () 近くにバス停があります。 (ちか ちが ばすてい) g. () JH から大学まで自転車で二十分ぐらいです。 (じてんしゃ に じゅうぶん)

Comprehension check

4) Mark ○ if the statement is true and × if it is false.

- () JH にはメンバーが五人いますから、部屋が五つあります。 () JH のメンバーはあまりリビングにいません。 () にゃんたはよく小さいベッドで寝ます。 () JH では楽しいイベントがあります。 () JH のメンバーはたいてい歩いて大学に行きます。

5) Answer the following question in Japanese.

ジャパンハウスでは、週末どんなイベントがありますか。

6) Would you like to live in the Japan House? Choose an option from { } and write the reason for your choice in _____ to complete the sentence below.

_____ から、{住みたいです/住みたくないです}。 (want to live) (don't want to live)

かくれんしゅう | Writing practice

▶ Writing sheets are available on the TOBIRA website. (See p.6.)

Describing a room

Task: Write a composition about your room (or your dream room) in Japanese.

Pre-writing activity:

1) Draw a simple picture of your room (or your dream room).

<タイトル> (Choose one.)

- ☐ 私のへや ☐ 私のゆめ (dream) のへや ☐ other: _____

2) Jot down simple keywords or phrases about the items in your room.

どこに	なにが	Description of the item / information about it
Ex. つくえのよこ	ベッド	ちょっと大きい ペットのイヌといっしょにねる

2) Writing: Using the information above, describe the room in Japanese.

Checklist

<input checked="" type="checkbox"/>	Write horizontally from left to right and use appropriate punctuations.
<input checked="" type="checkbox"/>	Organize your ideas logically and write at least five sentences.
<input checked="" type="checkbox"/>	Use as many grammar points as possible from the box below.
<input checked="" type="checkbox"/>	Use as many learned kanji as possible.
<input checked="" type="checkbox"/>	If you don't know how to spell a proper name in katakana, try writing it in katakana and provide a translation above it.

- ☐ X (place) に Y があります・います [Existence] ☐ X は Y があります・います [Possession] ☐ X は Y (place) にあります・います [Whereabouts] ☐ Particle + も・は [Double particles] ☐ X (place) で Y (event) があります [Event location] ☐ X という Y "Y called/named/titled X"

Exit Check

Now go back to the Kanji List for this lesson (p.76) and do the exit check to see what kanji you can read and write.